

# KARTA ADRESOWA GMINNEJ EWIDENCJI ZABYTEKÓW

GEZ

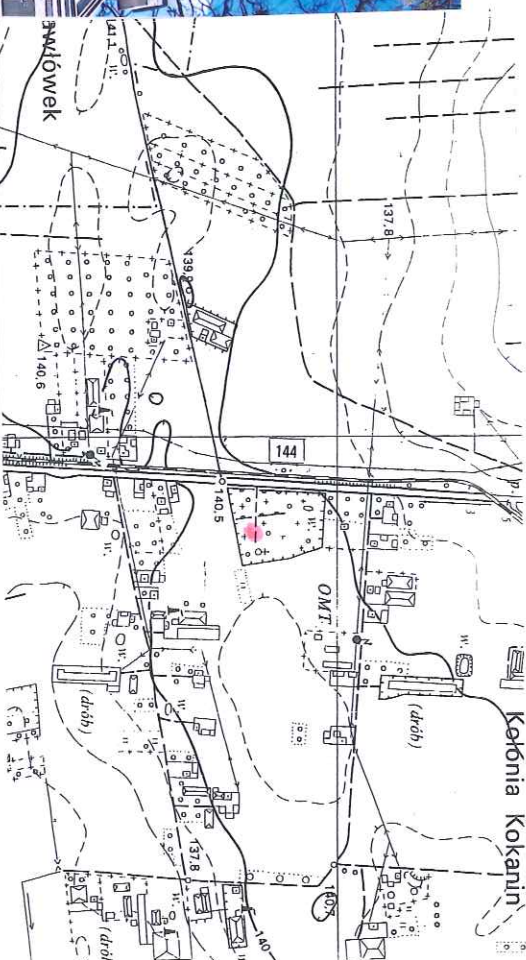
1. Nazwa  
GROBOWIEC BAZELÓW  
w zespole cmentarza parafii Kokanin

2. Czas powstania  
2 poł. I. 30. XX w.

3. Miejscowość

NIEDŹWIADY

8. Fotografia z opisem wskazującym orientację albo mapa z zaznaczonym stanowiskiem archeologicznym



4. Adres

Niedźwiady  
62-817 Żelazków  
(dz. nr geod. 222 Kokanin)

5. Przynależność administracyjna

województwo wielkopolskie

powiat kaliski

gmina Żelazków

6. Formy ochrony

7. Opracowanie karty (autor, data i podpis)  
mgr Stanisław Matyszek, maj 2018 r.

*Stanisław Matyszek*









# KARTA ADRESOWA GMINNEJ EWIDENCJI ZABYTEKÓW

GEZ

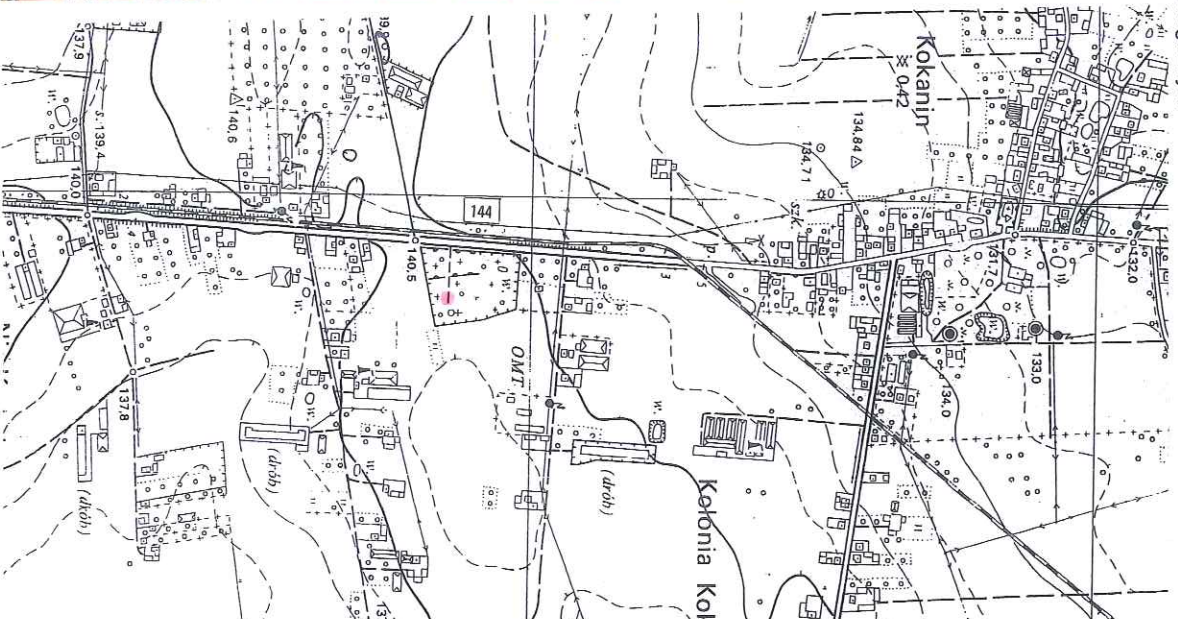
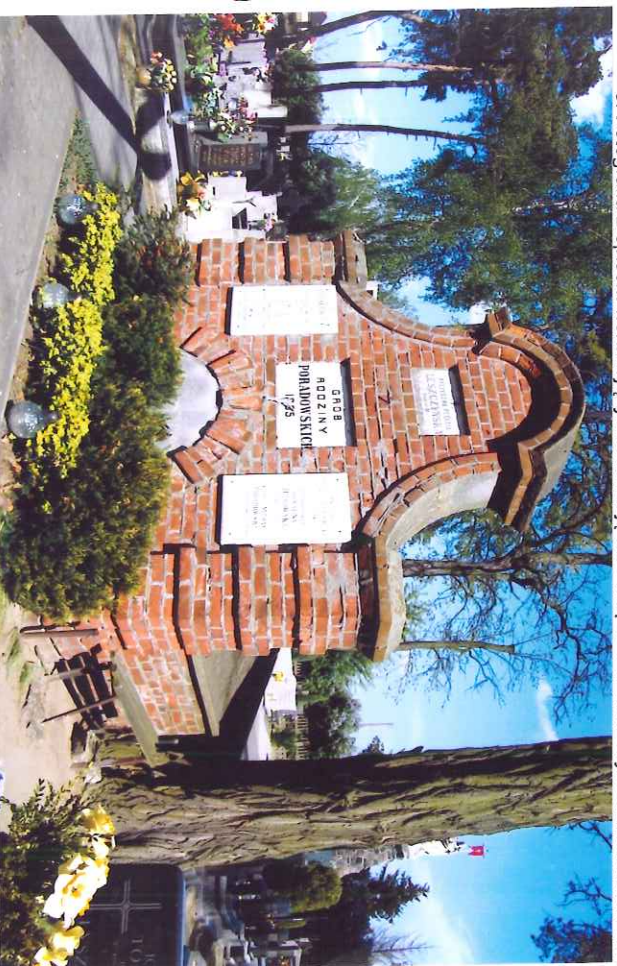
1. Nazwa  
GROBOWIEC PORADOWSKICH  
w zespole cmentarza parafii Kokanin

2. Czas powstania  
1895 r.

3. Miejscowość

NIEDŹWIADY

8. Fotografia z opisem wskazującym orientację albo mapa z zaznaczonym stanowiskiem archeologicznym



4. Adres

Niedźwiady  
62-817 Żelazków  
(dz. nr geod. 222 Kokanin)

5. Przynależność administracyjna

województwo wielkopolskie

powiat kaliski

gmina Żelazków

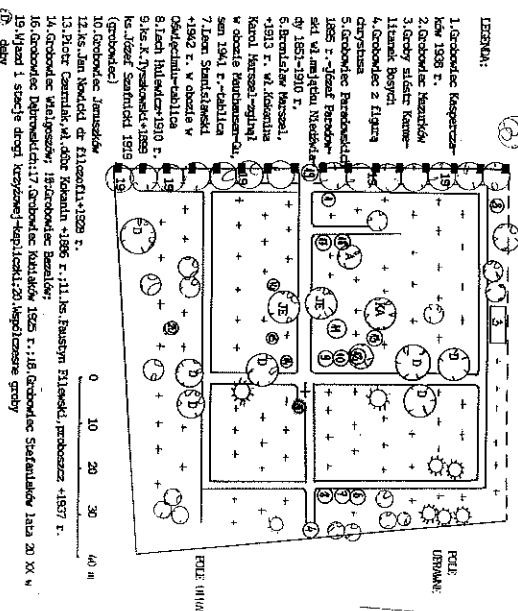
6. Formy ochrony

7. Opracowanie karty (autor, data i podpis)  
mgr Stanisław Małyszko, maj 2018 r.

*Małyszko*

GROB  
RODZINNY  
PORADOWSKICH  
1895.

# STACJE RZECI KRZAKÓW dzielnica z pocz. XX w.





# KARTA ADRESOWA GMINNEJ EWIDENCJI ZABYTEKÓW

GEZ

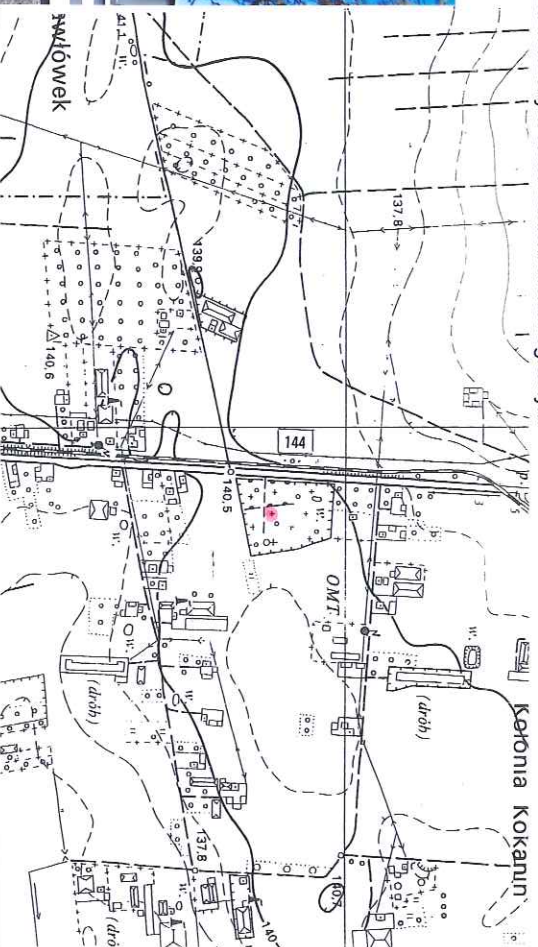
1. Nazwa  
GROBOWIEC STEFANIAKÓW  
w zespole cmentarza parafii Kokanin

2. Czas powstania  
I. 30. XX w.

3. Miejscowość

NIEDŹWIADY

8. Fotografia z opisem wskazującym orientację albo mapa z zaznaczonym stanowiącym archeologicznym



4. Adres

Niedźwiady  
62-817 Żelazków  
(dz. nr geod. 222 Kokanin)

5. Przynależność administracyjna

województwo wielkopolskie

powiat kaliski

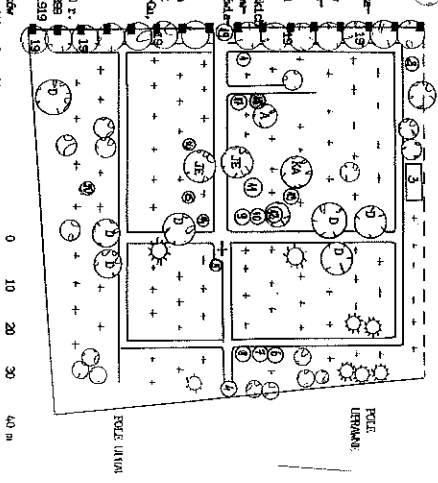
gmina Żelazków

6. Formy ochrony

7. Opracowanie karty (autor, data i podpis)  
mgr Stanisław Małyśko, maj 2018 r.

*Stanisław Małyśko*

# STACJE PROCI ROZKŁADU drzewostan z początku XX w.



- LEGENDA:
1. Gródzianiec Karpocin-  
Woj 1928 r.
  2. Gródzianiec Karpocin-  
Woj 1928 r.
  3. Gródzianiec Karpocin-  
Woj 1928 r.
  4. Gródzianiec z figury  
chryzantemy
  5. Gródzianiec Karpocin-  
Woj 1928 r.
  6. Gródzianiec Karpocin-  
Woj 1928 r.
  7. Gródzianiec Karpocin-  
Woj 1928 r.
  8. Gródzianiec Karpocin-  
Woj 1928 r.
  9. Gródzianiec Karpocin-  
Woj 1928 r.
  10. Gródzianiec Karpocin-  
Woj 1928 r.
  11. Gródzianiec Karpocin-  
Woj 1928 r.
  12. Gródzianiec Karpocin-  
Woj 1928 r.
  13. Gródzianiec Karpocin-  
Woj 1928 r.
  14. Gródzianiec Karpocin-  
Woj 1928 r.
  15. Gródzianiec Karpocin-  
Woj 1928 r.
  16. Gródzianiec Karpocin-  
Woj 1928 r.
  17. Gródzianiec Karpocin-  
Woj 1928 r.
  18. Gródzianiec Karpocin-  
Woj 1928 r.
  19. Gródzianiec Karpocin-  
Woj 1928 r.
  20. Gródzianiec Karpocin-  
Woj 1928 r.
- PROCI  
LITWANY
- 0 10 20 30 40 m



# KARTA ADRESOWA GMINNEJ EVIDENCJI ZABYTEKÓW

GEZ

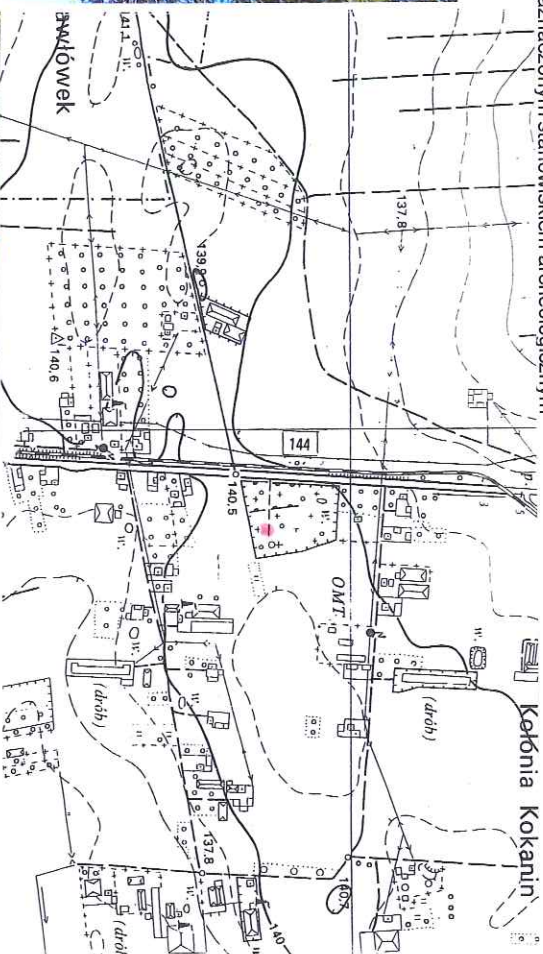
1. Nazwa  
GROBOWIEC WIELGOSZÓW  
w zespole cmentarza parafii Kokanin

2. Czas powstania  
ok. 1930 r.

3. Miejscowość

NIEDŹWIADY

8. Fotografia z opisem wskazującym orientację albo mapa z zaznaczonym stanowiskiem archeologicznym



4. Adres

Niedźwiady  
62-817 Żelazków  
(dz. nr geod. 222 Kokanin)

5. Przynależność administracyjna

województwo wielkopolskie

powiat kaliski

gmina Żelazków

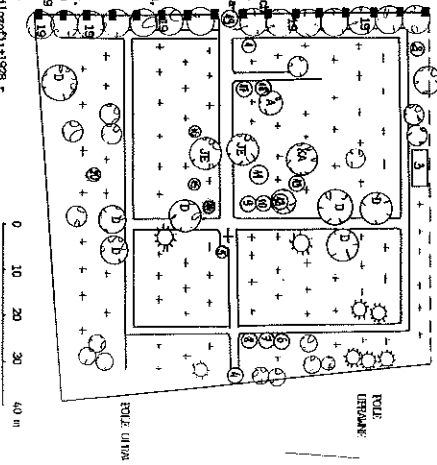
6. Formy ochrony

7. Opracowanie karty (autor, data i podpis)

mgr Stanisław Matyszko, maj 2018 r.

*Stanisław Matyszko*

# STACJE POCIAŁ KROKOWIEC dzielnica z początku XX w.



- LEGENDA:
1. Grobowiec Kasperczaków
  2. Grobowiec Kasperczaków
  3. Grobowiec Kasperczaków
  4. Grobowiec Kasperczaków
  5. Grobowiec Kasperczaków
  6. Grobowiec Kasperczaków
  7. Grobowiec Kasperczaków
  8. Grobowiec Kasperczaków
  9. Grobowiec Kasperczaków
  10. Grobowiec Kasperczaków
  11. Grobowiec Kasperczaków
  12. Grobowiec Kasperczaków
  13. Grobowiec Kasperczaków
  14. Grobowiec Kasperczaków
  15. Grobowiec Kasperczaków
  16. Grobowiec Kasperczaków
  17. Grobowiec Kasperczaków
  18. Grobowiec Kasperczaków
  19. Grobowiec Kasperczaków
  20. Grobowiec Kasperczaków



# KARTA ADRESOWA GMINNEJ EWIDENCJI ZABYTKÓW

GEZ

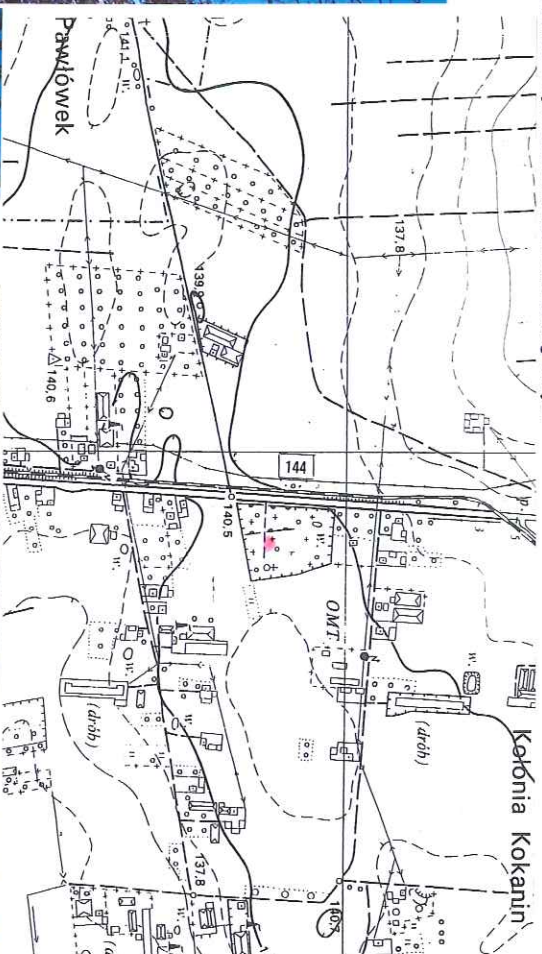
1. Nazwa  
GROBOWIEC KUBIAKÓW  
w zespole cmentarza parafii Kokanin

2. Czas powstania  
ok. 1925 r.

3. Miejscowość

NIEDŹWIADY

8. Fotografia z opisem wskazującym orientację albo mapa z zaznaczonym stanowiskiem archeologicznym



4. Adres

Niedźwiady  
62-817 Żelazków  
(dz. nr geod. 222 Kokanin)

5. Przynależność administracyjna

województwo wielkopolskie

powiat kaliski

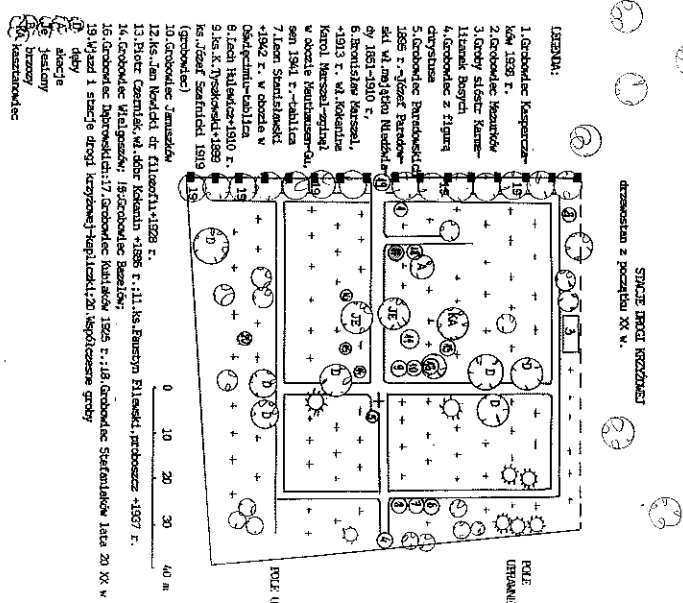
gmina Żelazków

6. Formy ochrony

7. Opracowanie karty (autor, data i podpis)  
mgr Stanisław Matyszek, maj 2018 r.

*Stanisław Matyszek*







GEZ

KARTA ADRESOWA GMINNEJ EWIDENCJI ZABYTEKÓW

3. Miejscowość

NIEDŹWIADY

1. Nazwa  
GROBOWIEC DĄBROWSKICH

2. Czas powstania

w zespole cmentarza parafii Kokanin

ok. 1930 r.

8. Fotografia z opisem wskazującym orientację albo mapa z zaznaczonym stanowiskiem archeologicznym

4. Adres

Niedźwiady  
62-817 Żelazków  
(dz. nr geod. 222 Kokanin)

5. Przynależność administracyjna

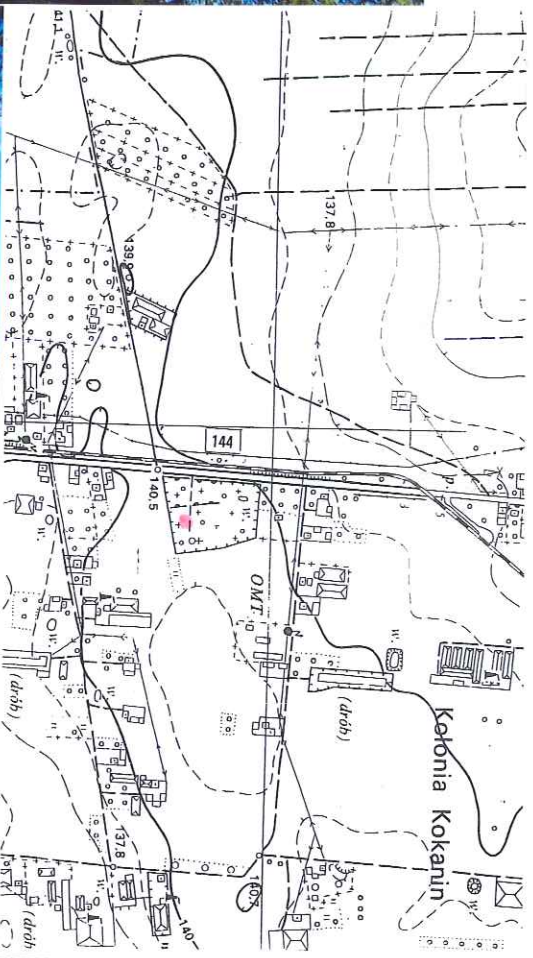
województwo wielkopolskie

powiat      kaliski

gmina      Żelazków

6. Formy ochrony

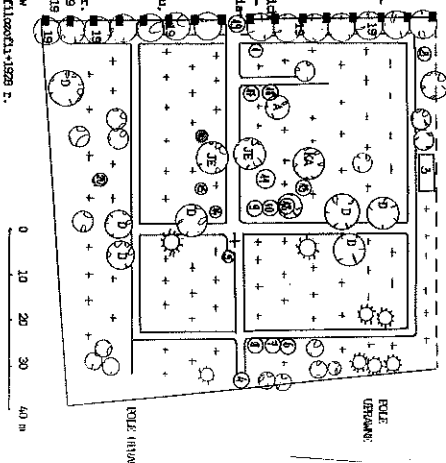
7. Opracowanie karty (autor, data i podpis)  
mgr Stanisław Matyszek, maj 2018 r.



dziennostan z początku XX w.

## LEGENDA

- [illegible]





# KARTA ADRESOWA GMINNEJ EWIDENCJI ZABYTEKÓW

GEZ

1. Nazwa  
GROBOWIEC JANUSZÓW  
w zespole cmentarza parafii Kokanin

2. Czas powstania  
ok. 1926 r.

NIEDŹWIADY

3. Miejscowość

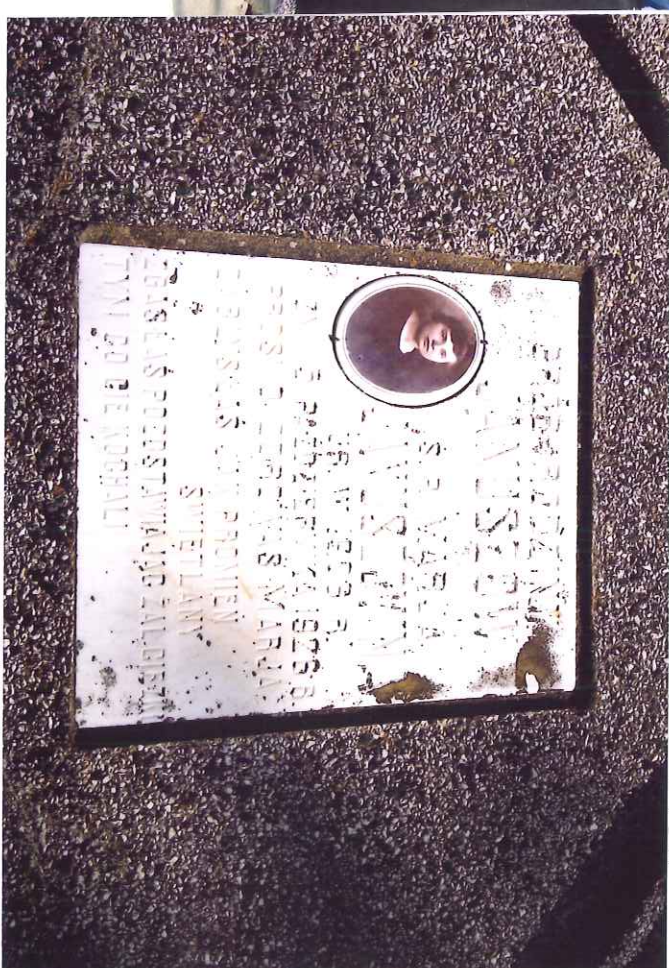
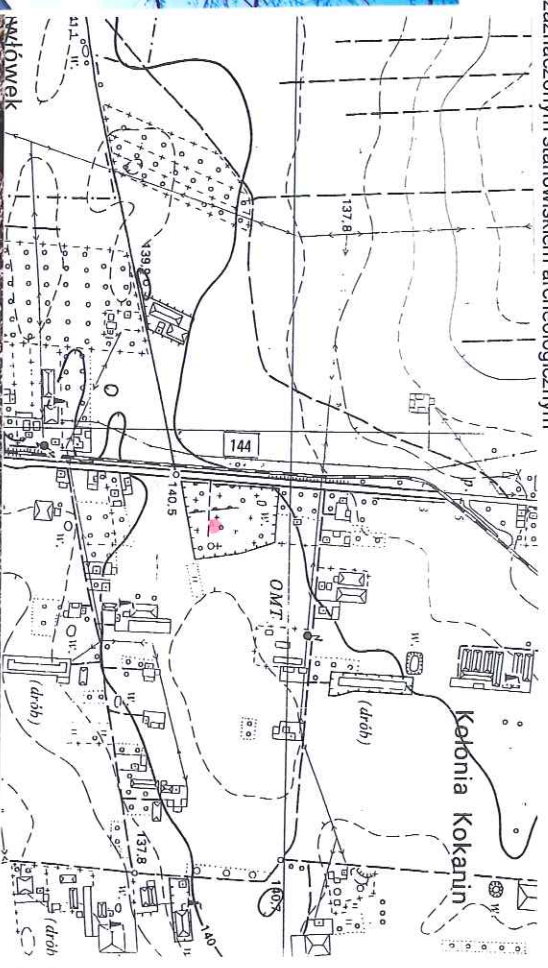
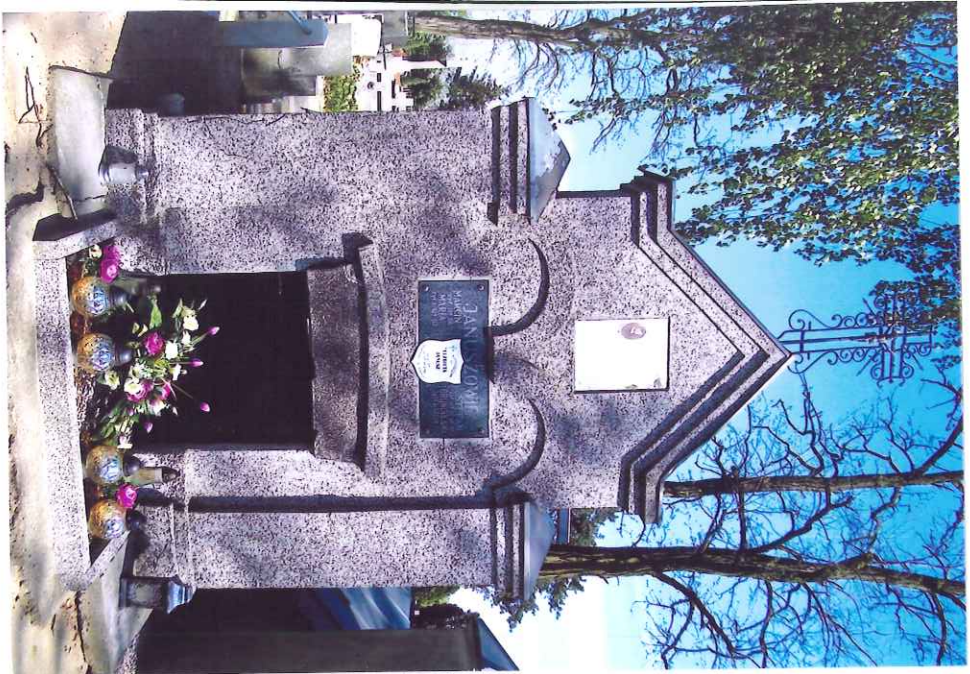
4. Adres  
Niedźwiady  
62-817 Żelazków  
(dz. nr geod. 222 Kokanin)

5. Przynależność administracyjna  
województwo wielkopolskie  
powiat kaliski  
gmina Żelazków

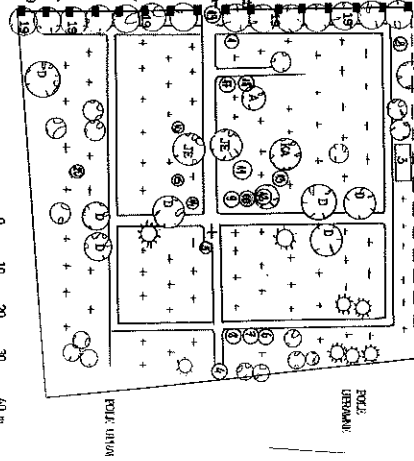
6. Formy ochrony

7. Opracowanie karty (autor, data i podpis)  
mgr Stanisław Matyszek, maj 2018 r.  
*Matyszek*

8. Fotografia z opisem wskazującym orientację albo mapa z zaznaczonym stanowiskiem archeologicznym



STACJE IRODZI PRZEDMIET  
dziwność z początku XX w.



POLE  
BRONIAW

POLE  
LWOW

0 10 20 30 40 m

- LEGENDA:
1. Grobowiec Kasperczaków  
ok. 1889 r.
  2. Grobowiec Kasperczaków  
ok. 1889 r.
  3. Grobowiec Kasperczaków  
ok. 1889 r.
  4. Grobowiec z figurą  
chrześcijańską
  5. Grobowiec Kasperczaków  
ok. 1889 r.
  6. Grobowiec Kasperczaków  
ok. 1889 r.
  7. Grobowiec Kasperczaków  
ok. 1889 r.
  8. Grobowiec Kasperczaków  
ok. 1889 r.
  9. Grobowiec Kasperczaków  
ok. 1889 r.
  10. Grobowiec Kasperczaków  
ok. 1889 r.
  11. Grobowiec Kasperczaków  
ok. 1889 r.
  12. Grobowiec Kasperczaków  
ok. 1889 r.
  13. Grobowiec Kasperczaków  
ok. 1889 r.
  14. Grobowiec Kasperczaków  
ok. 1889 r.
  15. Grobowiec Kasperczaków  
ok. 1889 r.
  16. Grobowiec Kasperczaków  
ok. 1889 r.
  17. Grobowiec Kasperczaków  
ok. 1889 r.
  18. Grobowiec Kasperczaków  
ok. 1889 r.
  19. Grobowiec Kasperczaków  
ok. 1889 r.
  20. Grobowiec Kasperczaków  
ok. 1889 r.



# KARTA ADRESOWA GMINNEJ EWIDENCJI ZABYTKÓW

GEZ

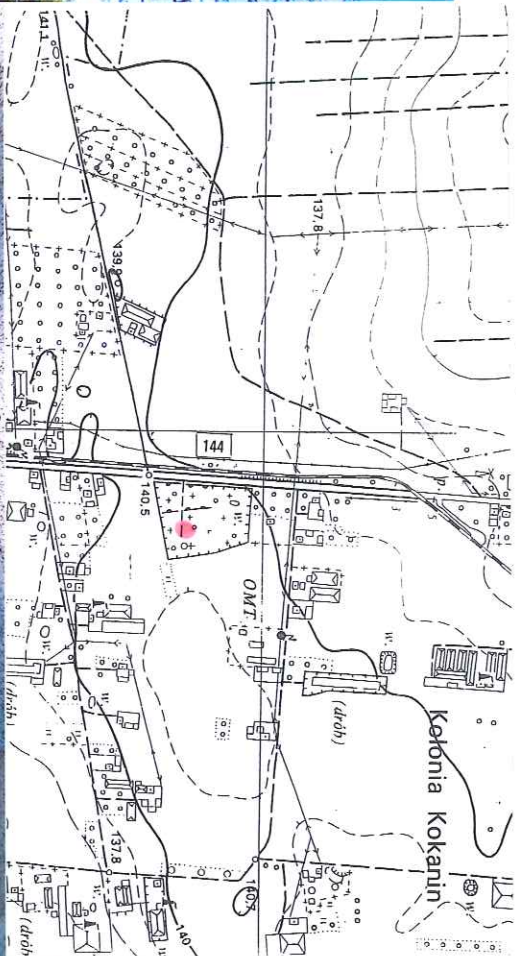
1. Nazwa  
GROBOWIEC KS. KAZIMIERZA  
TYSZKOWSKIEGO, KS. JÓZEFA SZAFNICKIEGO  
w zespole cmentarza parafii Kokanin

2. Czas powstania  
ok. 1889 r.

3. Miejscowość

NIEDŹWIADY

8. Fotografia z opisem wskazującym orientację albo mapa z zaznaczonym stanowiskiem archeologicznym



4. Adres

Niedźwiady  
62-817 Żelazków  
(dz. nr geod. 222 Kokanin)

5. Przynależność administracyjna

województwo wielkopolskie  
powiat kaliski  
gmina Żelazków

6. Formy ochrony

7. Opracowanie karty (autor, data i podpis)  
mgr Stanisław Matyszek, maj 2018 r.

*Stanisław Matyszek*

## drzewostan z początku XX w.

**REF:**

**INTERDAS**

- FILE: URMAR
1. Odoaboe Kopenzen-  
Nov 1928 r.  
2. Odoaboe Hezhenli  
3. Odoaboe Hezhenli  
4. Odoaboe Hezhenli  
5. Odoaboe Hezhenli  
6. Odoaboe Hezhenli  
7. Odoaboe Hezhenli  
8. Odoaboe Hezhenli  
9. Odoaboe Hezhenli  
10. Odoaboe Hezhenli  
11. Odoaboe Hezhenli  
12. Odoaboe Hezhenli  
13. Odoaboe Hezhenli  
14. Odoaboe Hezhenli  
15. Odoaboe Hezhenli  
16. Odoaboe Hezhenli  
17. Odoaboe Hezhenli  
18. Odoaboe Hezhenli  
19. Odoaboe Hezhenli  
20. Odoaboe Hezhenli  
21. Odoaboe Hezhenli  
22. Odoaboe Hezhenli  
23. Odoaboe Hezhenli  
24. Odoaboe Hezhenli  
25. Odoaboe Hezhenli  
26. Odoaboe Hezhenli  
27. Odoaboe Hezhenli  
28. Odoaboe Hezhenli  
29. Odoaboe Hezhenli  
30. Odoaboe Hezhenli  
31. Odoaboe Hezhenli  
32. Odoaboe Hezhenli  
33. Odoaboe Hezhenli  
34. Odoaboe Hezhenli  
35. Odoaboe Hezhenli  
36. Odoaboe Hezhenli  
37. Odoaboe Hezhenli  
38. Odoaboe Hezhenli  
39. Odoaboe Hezhenli  
40. Odoaboe Hezhenli  
41. Odoaboe Hezhenli  
42. Odoaboe Hezhenli  
43. Odoaboe Hezhenli  
44. Odoaboe Hezhenli  
45. Odoaboe Hezhenli  
46. Odoaboe Hezhenli  
47. Odoaboe Hezhenli  
48. Odoaboe Hezhenli  
49. Odoaboe Hezhenli  
50. Odoaboe Hezhenli  
51. Odoaboe Hezhenli  
52. Odoaboe Hezhenli  
53. Odoaboe Hezhenli  
54. Odoaboe Hezhenli  
55. Odoaboe Hezhenli  
56. Odoaboe Hezhenli  
57. Odoaboe Hezhenli  
58. Odoaboe Hezhenli  
59. Odoaboe Hezhenli  
60. Odoaboe Hezhenli  
61. Odoaboe Hezhenli  
62. Odoaboe Hezhenli  
63. Odoaboe Hezhenli  
64. Odoaboe Hezhenli  
65. Odoaboe Hezhenli  
66. Odoaboe Hezhenli  
67. Odoaboe Hezhenli  
68. Odoaboe Hezhenli  
69. Odoaboe Hezhenli  
70. Odoaboe Hezhenli  
71. Odoaboe Hezhenli  
72. Odoaboe Hezhenli  
73. Odoaboe Hezhenli  
74. Odoaboe Hezhenli  
75. Odoaboe Hezhenli  
76. Odoaboe Hezhenli  
77. Odoaboe Hezhenli  
78. Odoaboe Hezhenli  
79. Odoaboe Hezhenli  
80. Odoaboe Hezhenli  
81. Odoaboe Hezhenli  
82. Odoaboe Hezhenli  
83. Odoaboe Hezhenli  
84. Odoaboe Hezhenli  
85. Odoaboe Hezhenli  
86. Odoaboe Hezhenli  
87. Odoaboe Hezhenli  
88. Odoaboe Hezhenli  
89. Odoaboe Hezhenli  
90. Odoaboe Hezhenli  
91. Odoaboe Hezhenli  
92. Odoaboe Hezhenli  
93. Odoaboe Hezhenli  
94. Odoaboe Hezhenli  
95. Odoaboe Hezhenli  
96. Odoaboe Hezhenli  
97. Odoaboe Hezhenli  
98. Odoaboe Hezhenli  
99. Odoaboe Hezhenli  
100. Odoaboe Hezhenli

## ROLE WITH



GEZ

## KARTA ADRESOWA GMINNEJ EWIDENCJI ZABYTKÓW

3. Miejscowość

NIEDŹWIADY

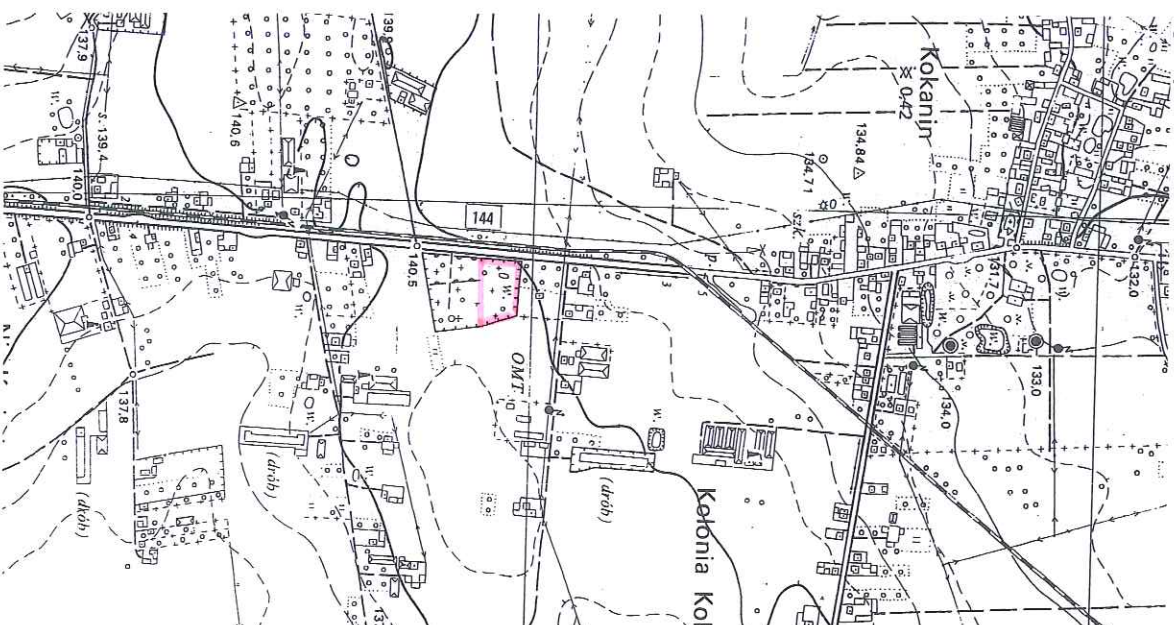
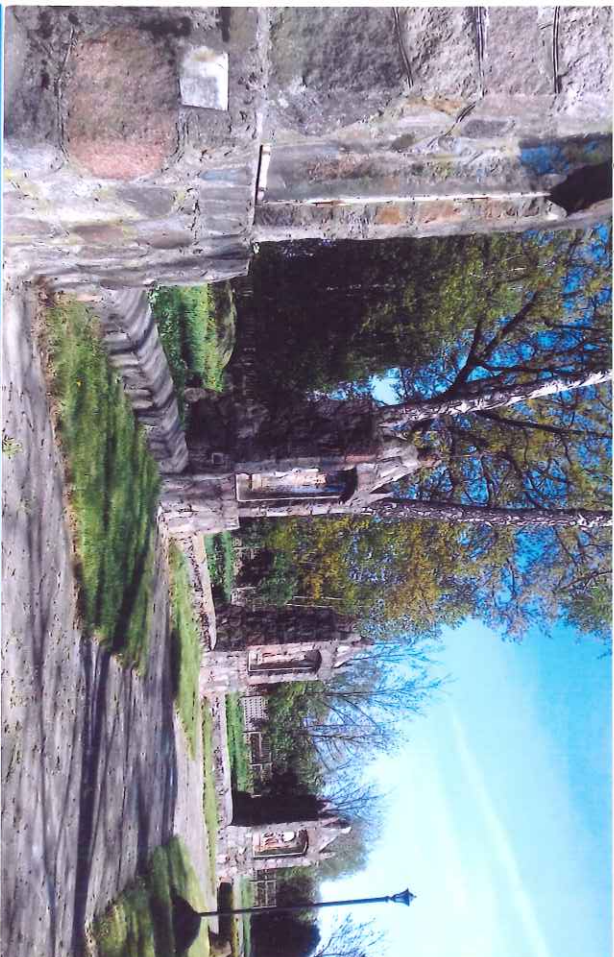
1. Nazwa

TZW. KALWARIA, ZESPÓŁ STACJI DROGI  
KRZYŻOWEJ

2. Czas powstania

1934 r.

8. Fotografia z opisem wskazującym orientację albo mapa z zaznaczonym stanowiskiem archeologicznym



4. Adres

Nieźwiady  
62-817 Żelazków  
(dz. nr geod. 222, Kokanin)

5. Przynależność administracyjna

województwo wielkopolskie

powiat kaliski

gmina Żelazków

6. Formy ochrony

7. Opracowanie karty (autor, data i podpis)  
mgr Stanisław Matyszek, maj 2018 r.





# Rys historyczny Cmentarza parafialnego w Rokaninie

## Wstęp

W tym miejscu, w miejscu, gdzie stał kościół, który w 1840 roku został spalony, w 1841 roku powstał cmentarz parafialny. W tym miejscu, w miejscu, gdzie stał kościół, który w 1840 roku został spalony, w 1841 roku powstał cmentarz parafialny. W tym miejscu, w miejscu, gdzie stał kościół, który w 1840 roku został spalony, w 1841 roku powstał cmentarz parafialny.



## Opis

W tym miejscu, w miejscu, gdzie stał kościół, który w 1840 roku został spalony, w 1841 roku powstał cmentarz parafialny. W tym miejscu, w miejscu, gdzie stał kościół, który w 1840 roku został spalony, w 1841 roku powstał cmentarz parafialny. W tym miejscu, w miejscu, gdzie stał kościół, który w 1840 roku został spalony, w 1841 roku powstał cmentarz parafialny.

## Wnioski

W tym miejscu, w miejscu, gdzie stał kościół, który w 1840 roku został spalony, w 1841 roku powstał cmentarz parafialny. W tym miejscu, w miejscu, gdzie stał kościół, który w 1840 roku został spalony, w 1841 roku powstał cmentarz parafialny. W tym miejscu, w miejscu, gdzie stał kościół, który w 1840 roku został spalony, w 1841 roku powstał cmentarz parafialny.

